



Mesures dirigides a famílies i  
col·lectius vulnerables



## SERVEIS SOCIALS DE MURO

- **Atenció** a la ciutadania telefònicament i electrònicament.
- Es fixa com a prioritat l'atenció a les **necessitats bàsiques** i l'agilització de tràmits d'accés a **noves ajudes**.
- **Serveis d'ajuda a domicili** persones majors i amb diversitat funcional.
- **Atenció psicològica** telefònica

**96 651 61 04**

## SUPÒSITS DE VULNERABILITAT

- Persones aturades
- Persones afectades per un EERTO o cessament d'activitat
- Persones que reduïsquen la seua jornada per motius de cura

**Amb ingressos per unitat familiar inferiors a 1.613.52€ bruts mensuals (3 vegades l'IPREM)\*** (Aquest límit pot veure's augmentat en cas de tindre fills, persones dependents, discapacitats o persones majors de 65 anys a càrrec)

**Renda + despeses comunes que no supere el 35% dels ingressos nets.**

## SUBMINISTRAMENTS BÀSICS



**1.** Prohibició del tall de subministrament de llum, aigua, gas i telecomunicacions a col·lectius vulnerables afectats per la crisi sanitària. Les companyies facilitaran el pagament mitjançant pròrrogues.

**2.** Es prorrogaran les bonificacions socials existents fins al 15 de setembre.



## Mesures dirigides a famílies i col·lectius vulnerables



## PROTECCIÓ DEL DRET A L'HABITATGE



1. *Se suspenen tots els desnonaments sense alternativa habitacional fins que es complisquen 6 mesos des de la fi de l'estat d'alarma per als col·lectius vulnerables.*
2. *Ajornament temporal i extraordinari del pagament de la renda de lloguer, que haurà de sol·licitar-se en el termini d'1 mes a comptar des de l'1 d'abril de 2020.*
3. *Pròrroga automàtica dels contractes de lloguer que finalitzen entre el 2 d'abril fins a dos mesos després de la fi de l'estat d'alarma*

## AJUDES AL LLOGUER HABITATGE HABITUAL

**XICOTETS PROPIETARIS:** el propietari haurà de contestar en un termini de 7 dies laborables amb les condicions de l'ajornament o fraccionament del deute o plantejant alguna alternativa en la petició.

**GRANS PROPIETARIS (+ de 10 propietats):** 50% reducció del lloguer mentre dure l'estat d'alarma i els 4 mesos següents. Haurà d'aplicar una moratòria de manera automàtica. Aquesta durarà tot el temps que l'estat d'alarma segueixca en vigor. També es podrà ampliar els 4 mesos següents. Les mensualitats ajornades es fraccionaran amb un acord entre arrendador i arrendatari, amb un màxim de 3 anys.

Dirigida a persones que estiguen aturades, hagen sigut incloses en un ERTO, hagen reduït la jornada per motius de cures o es troben en alguna altra situació de vulnerabilitat econòmica.

Ajuda màxim 900 euros al mes i de fins al 100% de la renda arrendatícia.

## MORATÒRIA EN EL PAGAMENT D'HIPOTEQUES

Podran acollir-se aquells que es troben en els supòsits de vulnerabilitat econòmica a conseqüència de la COVID-19.

- Habitatge habitual
- Immobles afectes a l'activitat econòmica
- Habitatges diferents de l'habitual en situació de lloguer i per als quals el deutor hipotecari haja deixat de percebre la renda arrendatícia des de l'entrada en vigor de l'Estat d'alarma, o deixi de percebre-la fins a un mes després de la finalització d'aquest.



Mesures dirigides a famílies i col·lectius vulnerables



GENERALITAT  
VALENCIANA



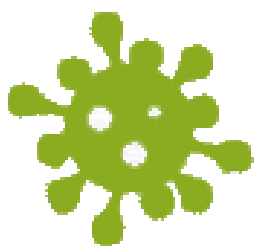
## SUPORT ECONÒMIC A LES PERSONES TREBALLADORES PER A LA CONCILIACIÓ DE LA VIDA FAMILIAR I LABORAL

- *Treballadores i treballadors valencians que hagen reduït total o del 50% o + de la seua jornada laboral per a l'atenció a persones menors, majors o dependents.*

Reducció jornada entre el 50% i el 60%, 300 €.  
Reducció jornada entre el 61% i el 80%, 450 €.  
Reducció jornada entre el 81% i el 100%, 600 €.

**ES TRAMITA EN LABORA.**  
[labora.gva.es](http://labora.gva.es)

## Mesures encaminades a reduir el contagi del virus COVID-19:



1. *Tancament dels centres especialitzats d'atenció a persones majors (CEAM).*

2. *Tancament dels centres d'atenció diürna i ambulatoria, amb les excepcions següents:*

\* *La Xarxa de Centres Dona 24 hores continuarà atenent a través del número 900 580 888 i presencialment en els casos urgents.*

\* *Les oficines Orienta mantindran l'atenció telefònica en el 900 10 10 15 o [orienta\\_alc@cv.gva.es](mailto:orienta_alc@cv.gva.es). En els casos urgents l'atenció podrà ser presencial.*

3. *Els centres d'atenció residencial continuen prestant servei, però queden prohibides les entrades i eixides de visites excepte causa de força major i després d'autorització de les autoritats sanitàries.*

4. *Les estades vacacionals dirigides a persones amb diversitat funcional, programes termalisme i els viatges han quedat cancel·lats.*

5. *La vigència dels títols i carnets de les famílies nombroses i monoparentals expedits a la CV s'ha prorrogat durant un any. També serà aplicable a les resolucions i certificats de discapacitat.*

# INFORMACIÓ DE MESURES SOCIALS DAVANT LA COVID-19



AJUNTAMENT  
**MURO**



## Orientacions per a famílies



En aquests moments

**#HAN DE QUEDAR-SE A CASA.**

### MANTENIR-NOS INFORMATS

**EDUCA I DONA-LI SENTIT AL CONFINAMENT:** estem a casa per a protegir-nos i protegir els altres; col·laborem quedant-nos a casa.  
**EVITA L'EXCÉS D'INFORMACIÓ:** consulta fonts oficials

### CONVIVÈNCIA

**PLANIFICA LES RUTINES I ACTIVITATS AMB ELLS I ELLES:** mantén horaris semblants als habituals; prioritza els hàbits de descans, d'alimentació i d'higiene.  
**EXPRESSIÓ D'EMOCIONS AMB ELS MENORS:** ajuda'ls a gestionar els seus sentiments; reconduïx i ofereix alternatives de conducta, practica l'escolta activa, ajuda'ls a controlar la incertesa; reforça el vincle.

### OCI EN FAMÍLIA

El joc com a font d'emocions, aprenentatge i desenvolupament  
Estimula la imaginació i la creativitat  
Dedica un temps a l'activitat física  
Controla i ordena l'ús del mòbil, videojocs, ....

### ADOLESCÈNCIA

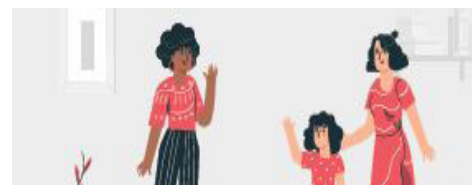
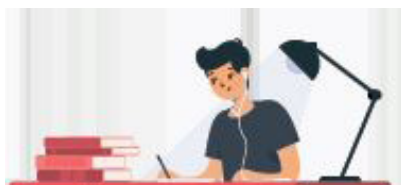
**EN POSITIU:** fes-los participants de la planificació, confieu en les seues capacitats; es un bon moment per a l'autoconeixement.  
**RUTINES D'ESTUDI:** dedicar tots els dies un temps a les tasques escolars i d'estudi.  
Estudiants de l'EBAU-PAU: és important mantenir l'horari d'estudi previst. Conversar i realitzar recerques actives sobre el futur acadèmic-professional, i l'accés a la universitat. Tot això pot ser un element motivador.  
**MANTINDRE ELS CONTACTES**

### RELACIONS SOCIALS

**ELS ADULTS TAMBÉ ENS CUIDEM:** protegir-se per a poder protegir  
**FAMÍLIA I COMUNITAT:** fomenta la col·laboració veïnal; prioritzar l'atenció de persones majors; respectar les normes pel bé comú; afavorir valor de cura del medi ambient; potenciar un model participatiu i col·laboratiu de resolució de conflictes.

**Orientació psicològica a famílies en temps de COVID-19.**  
**Col·legi Oficial de Psicologia de la Comunitat Valenciana:**

**TEL 960 450 230**



# INFORMACIÓ DE MESURES SOCIALS DAVANT LA COVID-19



AJUNTAMENT  
**MURO**



Guies amb informació completa i telèfons d'interés

## GUIA DE FACILITACIÓ D'ACCÉS A LES MESURES

- Desnonaments, lloguers i habitatge
- Habitatges: Hipoteques
- Drets i mesures laborals per a treballadors i treballadores
- Protecció a treballadors i treballadores en situació de vulnerabilitat: empleades de la llar i treballadors/as temporals
- Treballadors i treballadores del sector agrari
- Autònoms i autònomes
- Consumidors i famílies en situació de vulnerabilitat
- Petites i mitjanes empreses
- Dones víctimes de violència de gènere, fills i filles



[www.mscbs.gob.es/ssi/covid19/quia.htm](http://www.mscbs.gob.es/ssi/covid19/quia.htm)



**InfoCoronavirus**  
#EstemAmbTu



**900 300 555**

**Víctimes de violència de  
gènere i masclista**

Telèfons d'assistència:

016 900 580 888



**Servei Orienta per a persones LGTBI i les seues  
famílies - 900 10 10 15 -**



**Dubtes persones aturades, empreses, autònoms  
i comerços: 900 35 31 35**

**econo  
vida**

**ECONOMIA COVID19**



**Manual d'inscripció com a sol·licitant  
d'ocupació al camp - [www.agroambient.gva.es](http://www.agroambient.gva.es)**



### Mesures dirigides a famílies i col·lectius vulnerables



GENERALITAT  
VALENCIANA

## PROTECCIÓ A CONSUMIDORS I USUARIS



1. *Els serveis no gaudits en gimnasos, acadèmies d'idiomes, escoles infantils, o residències d'estudiants podran oferir la recuperació dels serveis una vegada haja*
2. *Les agències amb les quals s'hagen contractat viatges combinats podran oferir un bo d'un any de vigència als consumidors afectats. Si no hi ha acord entre proveïdor i client, es reemborsaran els diners.*
3. *Disponibilitat de les quantitats depositades a plans de pensions en cas de desocupació i/o cessament d'activitat.*
4. *Suspensió Temporal Crèdits No Hipotecaris per a Deutors en les mateixes condicions que els de les hipoteques. Extensible a Fiadors i Avalistes.*

## AJUDES A AFECTATS PER ERTO

Se'ls ingressaran 150 euros sempre que tinguen una suspensió total del seu contracte de treball i no perceben complements a càrrec de l'empresa. No és necessari tramitar-les ni sol·licitar-les.

La gestió és a càrrec a l'Agència Tributària Valenciana.

## AJUDES AL LLOGUER EN HABITATGES PÚBLICS

Exempció del lloguer mitjançant bonificació extraordinària del 100% de les quotes de lloguer d'habitatge durant 3 mesos per a les famílies del EVHA.

També es preveu la moratòria del pagament del lloguer a PIMES i autònoms en locals d'EVHA, corresponent a les mensualitats d'abril, maig i juny de 2020

## SUBSIDI EXTRAORDINARI PER A EMPLEADES DE LA LLAR



1. *Subsidi de desocupació extraordinària per a treballadores/rs de la llar que hagen reduït la seua activitat totalment o parcial la seua activitat amb el 70% de la base reguladora amb el límit màxim del SMI per al 2020. Compatible amb rendes del treball sempre que la suma no supere l'SMI.*



## Mesures dirigides a autònoms i empreses



## PRESTACIÓ EXTRAORDINÀRIA PER CESSAMENT D'ACTIVITAT PER A AUTÒNOMS

Tot autònom que es veja obligat a suspendre la seua activitat a causa de la declaració de l'estat d'alarma o que presente una disminució d'ingressos del 75% podrà sol·licitar el Cessament Temporal d'Activitat i rebrà una ajuda del 70% de la Base de Cotització. **Compatible amb ajuda de LABORA**

## GARANTIA DE LIQUIDITAT PER A SOSTINDRE L'ACTIVITAT ECONÒMICA A AUTÒNOMS I EMPRESES

1. *Ampliació del límit d'endeutament net de l'ICO amb la finalitat d'augmentar les línies ICO de finançament a empreses i autònoms per a atendre necessitats derivades de la gestió*



2. *Les empreses i autònoms tindran accés a aquests avals a través de les seues entitats financeres, mitjançant la formalització de noves operacions de finançament o renovació de les existents.*

## SUPORT A LES PIMES.

Ajornament del pagament principal i/o interessos de l'anualitat en curs.  
Readaptació del calendari de reemborsaments. Requisits per a accedir-hi:



- *Que el seu termini de venciment siga inferior a 6 mesos a comptar des del 12 de març de 2020.*
- *Que els períodes d'inactivitat, reducció en el volum de les vendes o interrupcions en el subministrament en la cadena de valor que els dificulte o impedisca atendre'n el pagament hagen sigut provocats per la crisi de la COVID19.*

## POSSIBILITAT DE PRESENTAR ERTO

Totes les empreses i autònoms amb treballadors al seu càrrec que es vegen obligats a suspendre la seua activitat a causa de la declaració de l'estat d'alarma o que presenten una disminució d'ingressos del 75% podran sol·licitar un ERTO pel temps que dure l'estat d'alarma.



### Mesures dirigides a autònoms i empreses



## CONTRACTACIÓ TEMPORAL DE TREBALLADORS EN EL SECTOR AGRARI



*Facilitat per a la contractació temporal de treballadors en un sector fonamental per al nostre país com és el sector agrari. Dirigit a:*

- 1. Persones en situació de desocupació o cessament d'activitat.*
- 2. Treballadors/es els contractes dels quals s'hagen vist temporalment suspesos com a conseqüència del tancament*
- 3. Treballadors/es migrants el permís de treball dels quals concloga en el període comprés entre el 14 de març i el 30 de juny de 2020.*
- 4. Joves entre 18 i 21 anys, nacionals de tercers països de fora de la UE, que es troben en situació regular.*

*La remuneració d'aquest contracte temporal no podrà ser inferior al SMI per a 2020.*

## AUTÒNOMS. AJORNAR ELS DEUTES TRIBUTARIS

Correspondrà a totes aquelles declaracions-liquidacions i autoliquidacions el termini de presentació i ingrés de les quals finalitze entre el 12 de març i el 30 de maig de 2020, tots dos inclusivament.

L'ajornament serà de sis mesos i no es reportaran interessos de demora durant els tres primers mesos d'ajornament.

## AJUDES FINANCERES

Atorgar préstecs bonificats per al finançament d'autònoms i societats mercantils la seu social, establiment o sucursal de producció o de desenvolupament d'activitat de les quals es trobe radicada en la Comunitat Valenciana.

- LÍNIA FINANÇAMENT BONIFICAT IVF - LIQUIDAT COVID-19. TELÈFON 24 hores 900 35 31 35**



# INFORMACIÓ DE MESURES ECONÒMIQUES DAVANT LA COVID-19



AJUNTAMENT  
**MURO**



Mesures dirigides a autònoms i empreses



## AUTÒNOMS. SEGURETAT SOCIAL

Moratòria de 6 mesos per a les cotitzacions a la seguretat social.

En cas de no suspendre l'activitat a causa de l'estat d'alarma

Ajornament en el pagament dels deutes a la Seguretat Social

- Presentar en l'1 el 10 de juny.
- 0,5% interès
- INCOMPATIBLES ENTRE SI moratòria i ajornament.

## AJUDES ECONÒMIQUES PER A AUTÒNOMS



S'obri una línia de 57,5 milions de € per a ajudes directes a autònoms. Les quanties a percebre seran:

1. 1.500 euros per a autònoms obligats al tancament de la seua activitat com a conseqüència del Reial decret 463/2020, 750 euros en el cas d'haver vist reduïts els seus ingressos un 75%.

2. La tramitació i gestió d'aquestes ajudes es faran a través de LABORA fins al 4 de maig.

3. Primer cal sol·licitar assignació de data i franja horària per a presentar la sol·licitud de la subvenció.

4. No és imprescindible tindre signatura electrònica l'interessat/a.

**Compatibles amb la prestació extraordinària per cessament d'activitat per a autònoms.**

## Telèfons i contacte dels serveis d'ocupació durant la situació de crisi sanitària COVID-19

SERVICIO PÚBLICO  
DE EMPLEO ESTATAL

[www.sepe.es](http://www.sepe.es)  
900 81 24 00

**SEPE**

**LABORA**  
Servei Valencià d'Ocupació i Formació

[www.labora.gva.es](http://www.labora.gva.es)  
900 353 135